

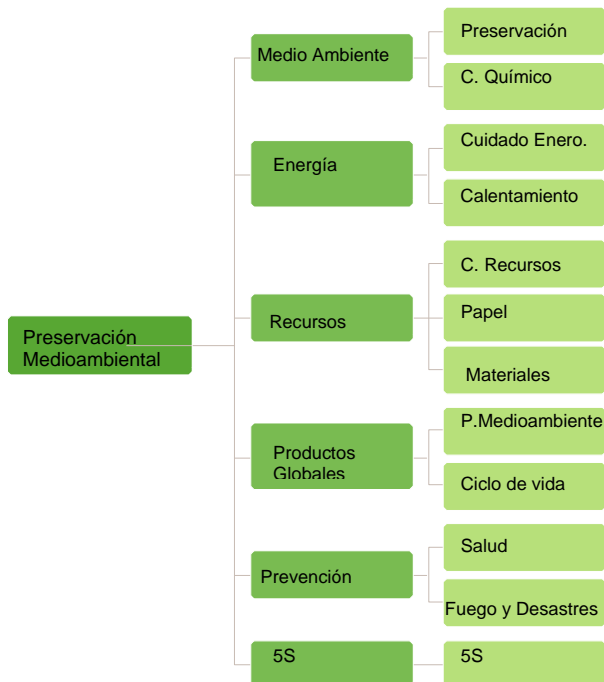
Gestión medioambiental

Kyocera creó, en diciembre de 1990, su Comité Verde, con su presidente a la cabeza. En diciembre de 1991, establecimos el Comité Verde del Grupo Kyocera, permitiendo así la promoción de actividades de protección medioambiental basadas en la Carta medioambiental de Kyocera. Actualmente, en todas las instalaciones se aplican los sistemas de gestión basados en la norma ISO 14001 de gestión medioambiental.

Comité Verde de Kyocera

Formado por el presidente de la empresa y los gerentes de los departamentos como miembros, el Comité Verde de Kyocera lleva a cabo reuniones para debatir y determinar los objetivos y medidas específicas estudiadas por cada sección y subsección. Estos objetivos y medidas se alcanzan a través de actividades específicas en cada planta, división y sucursal.

Las secciones y subsecciones se organizan de modo que aborden cuestiones integrales, como el avance de la protección medioambiental a través de acciones específicas, incluyendo la protección del entorno, el ahorro energético y la prevención del calentamiento global. También se encargan de fomentar el ahorro de recursos, los productos ecológicos, la seguridad, la prevención de desastres y el cumplimiento de la metodología de las 5S.

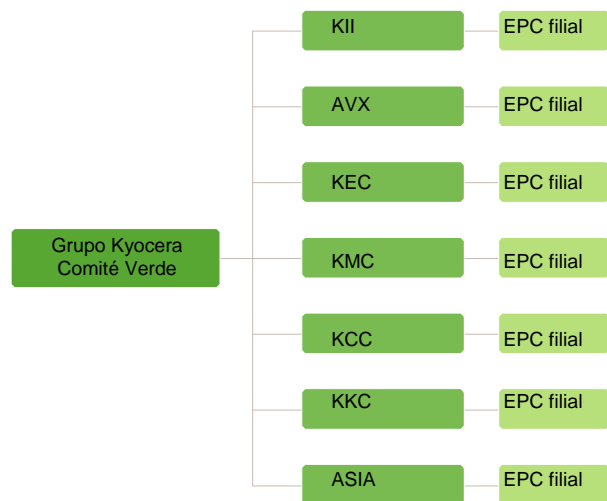


Comité Verde de Kyocera

El Comité del Grupo Verde se reúne regularmente para emitir informes sobre el estado actual de Kyocera y de cada Comité de protección medioambiental, para revisar problemas y temas concretos y para intercambiar puntos de vista.

Hay siete Comités:

- KII: Grupo Kyocera Internacional Inc
- AVX: Grupo AVX Corp
- KEC: Grupo Kyocera ELCO Corp
- KMC: Grupo Kyocera Mita Corp
- KCC: Grupo Kyocera Química Corp
- KKC: Grupo Kyocera KINSEKI Corp
- Asia (otros Grupos, principalmente en Asia)



EPAC: Comité de Seguridad para Protección Medioambiental

EPAC guía y soporta el Comité de Protección del Medio Ambiente (EPC) del grupo de compañía en promoción de actividades de conservación del medio ambiente basadas en el Comité Verde de Kyocera. Realiza auditorías de forma conjunta con el EPC de cada filial para promover las actividades de protección del entorno entre el Grupo.

EPC: Comité de Protección Medioambiental

Cada filial tiene su propio Comité. Cada EPC independientemente realiza y evalúa actividades a realizar

Implementación del sistema de gestión medioambiental

El Grupo Kyocera apoya la protección del medio ambiente poniendo en práctica un sistema de gestión medioambiental, basado en la norma ISO 14001, en todas las instalaciones de Japón y del extranjero. La empresa adoptó dicho sistema en el año 1996, cuando se estableció dicha norma ISO. Hoy en día, siguen aplicando el sistema, en las cuatro categorías siguientes.

Organización del sistema de gestión medioambiental

Los objetivos y medidas determinadas por el Comité Verde de Kyocera se aplican y regulan a través del sistema de gestión medioambiental integrado del Grupo Kyocera. En 2007 se incorporaron Shiga Yasu Office, KYOCERA SLC Technologies Corp. y KYOCERA Communication Systems Co., Ltd., sumando un total de 205 emplazamientos controlados. En 2006, el sistema se rebautizó como "sistema de gestión integrado de medio ambiente y seguridad" al combinarse con los sistemas de medicina laboral y gestión de seguridad (OHSAS 18001). En 2007, el conjunto de instalaciones controladas se amplió para incluir a todas las plantas de Kyocera y de KYOCERA MITA Corp., que empezó controlando 15 instalaciones.